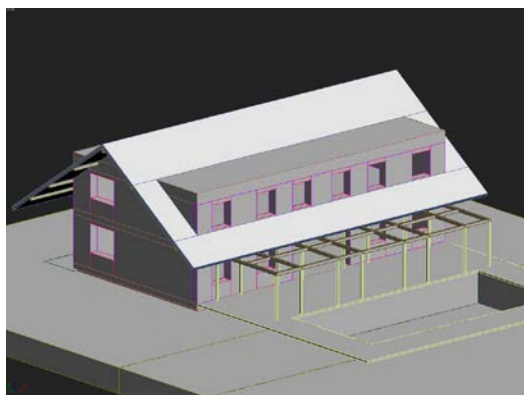


PASIVNÍ DŮM VRCHLABÍ _ novostavba rodinného domu v nízkoenergetickém/pasivním standardu.

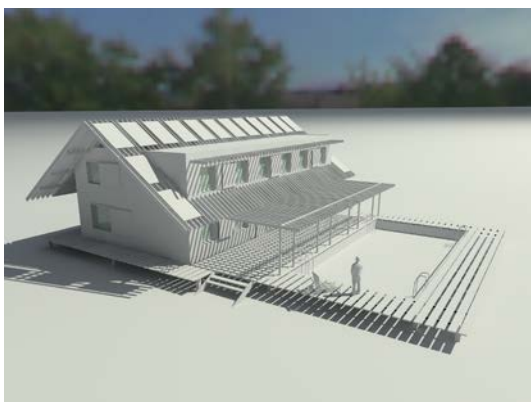
Anotace vstupu architektů A.J.T do, v té době 2007-2009, velmi aktuální problematiky energeticky šetrných staveb.

Někdy v roce 2008 jsme byli osloveni panem ing. M. Konečným, novým ředitelem společnosti Kalksandstein CZ, s.r.o. nově se etabloující na našem trhu (vápenopískové cihly apod.), s návrhem na spolupráci při stavbě energeticky pasivního domu ve Vrchlabí v Královohradeckém kraji v našem Podkrkonoší. Dosud jsme se s konkrétní problematikou energeticky úsporné stavby nesetkali, a proto to byl pro nás zcela nový a velmi zajímavý úkol. Stavebníkem a naším obchodním partnerem byl pan MUDr. David Havel s jeho paní, s paní Alenou Šteincovou. Šlo o velmi osvědčené a kreativní stavebníky s obrovským zájmem o nízkoenergetickou výstavbu v její nejobtížnější části, to je ve výstavbě pasivní stavby. Ta je charakterizována max. spotřebou tepla na vytápění jen pouhých max. 15 KWh/1m²/rok. My jsme na konec dosáhli spotřebu jen 13 KWh/1m²/rok (!). Stavba tedy splňuje požadavky zák. č. 406/2006Sb. Velmi inspirativní byla i poloha nové stavby v přírodně krásném prostředí jižního rozvojového prostoru Vrchlabí – Podhůří Harta.

Jediným zdrojem vkládané tepelné energie, u našeho pasivního Vrchlabského domu je, **mimo biologické energie obyvatelů domu** a energie el. spotřebičů apod., je klasické spalování dřeva v jednom lokálním topidle, zde v krbových kamnech v centrálním obytném prostoru v přízemí. Rozhodujícím faktorem pro stavbu v pasivním standardu je, z hlediska její pasivní energetické náročnosti, mimo **precizně provedené stavební a izolační práce, neprůvzdušnost stavby, 100% odstranění izolačních mostů** apod., **řízené centrální větrání stavby s rekuperací tepla.**



Krok 1 – Navrženy jen 2 klasické kompoziční prvky. Ležatý uzavřený hranol domu pod plochými sedlovými střechami. Otvory oken a venkovních dveří navrhnut velmi uměřeně. Stále dbát na minimalizaci resp. nepřítomnost tepelných mostů.




Krok 2 – Kontakt sedlové střechy a stavby vytváří množství tepelných mostů, Proto naše „střecha“ (její „fyzicko-krycí a izolační funkci“, převzala plochá zelená střecha vlastního domu) se mění jen v průhlednou treláž dřevěných krokrových nosičů slunečních kolektorů, nasazených na kompaktní a dobře izolovatelný hranol vlastního domu. Treláž krokří střechy, bez jakýchkoliv tepelných mostů, přechází v pergolu nad jižní terasou a koresponduje s dřevěným platů terasy a okolí bazénu. Arch. kompozice je dokončena.

Nejdříve jsme zpracovali v říjnu 2008 Studii stavby. Následovala Dokumentace pro vydání Územního rozhodnutí z ledna 2009. Zde bylo zajímavé, že jsme, po dohodě se stavebním úřadem, umístili nejen námi řešenou stavbu, ÚR z 16. 3. 2009, ale i další 3 stavby rodinných domů v rozvojové ploše Podhůří v ÚR. Všechny domy už dnes stojí. Dokumentace pro Stavební povolení (v podrobnostech prováděcího projektu) jsme odevzdali v březnu 2009. Při architektonickém řešení vč. 3D designu mi nejvíce pomohl můj nejmladší syn *arch. Jakub Trávníček*. Ve vlastním stavebně konstrukčním řešení se nejvíce uplatnil *ing. Jan Panoch*, s kterým jsme tehdy zahájili spolupráci trvajícím dodnes. Prvním ředitelem naší kanceláře byl tehdy můj prostřední syn *ing. arch. Jan Trávníček*.

Stavba byla dokončena v následujících asi 2 letech. Naše spolupráce se stavebníkem, po vydání stavebního povolení ale už nepokračovala a autorský dozor jsme tedy už nevykonávali. To je hlavní důvod proč se realizovaná stavba odlišuje od schváleného projektu. Nebyla provedena krycí vodorovná pergola stínící okna na jižní straně a bazén byl odsunut jako zakrytý, na hranice pozemku apod. Nicméně dům jako takový hl. architektonický princip, to je trelážová vize sedlové střechy se slunečními kolektory, se zachoval. Energeticky pasivní dům je a představuje zajímavý dokument doby v oblasti nízkoenergetické architektury v poněkud náročném klimatu Krkonošského podhůří.

V Třeboni v květnu 2019.



Ing. arch. Doc. Jaroslav Trávníček
STUDIO A.J.T PRAHA s.r.o.